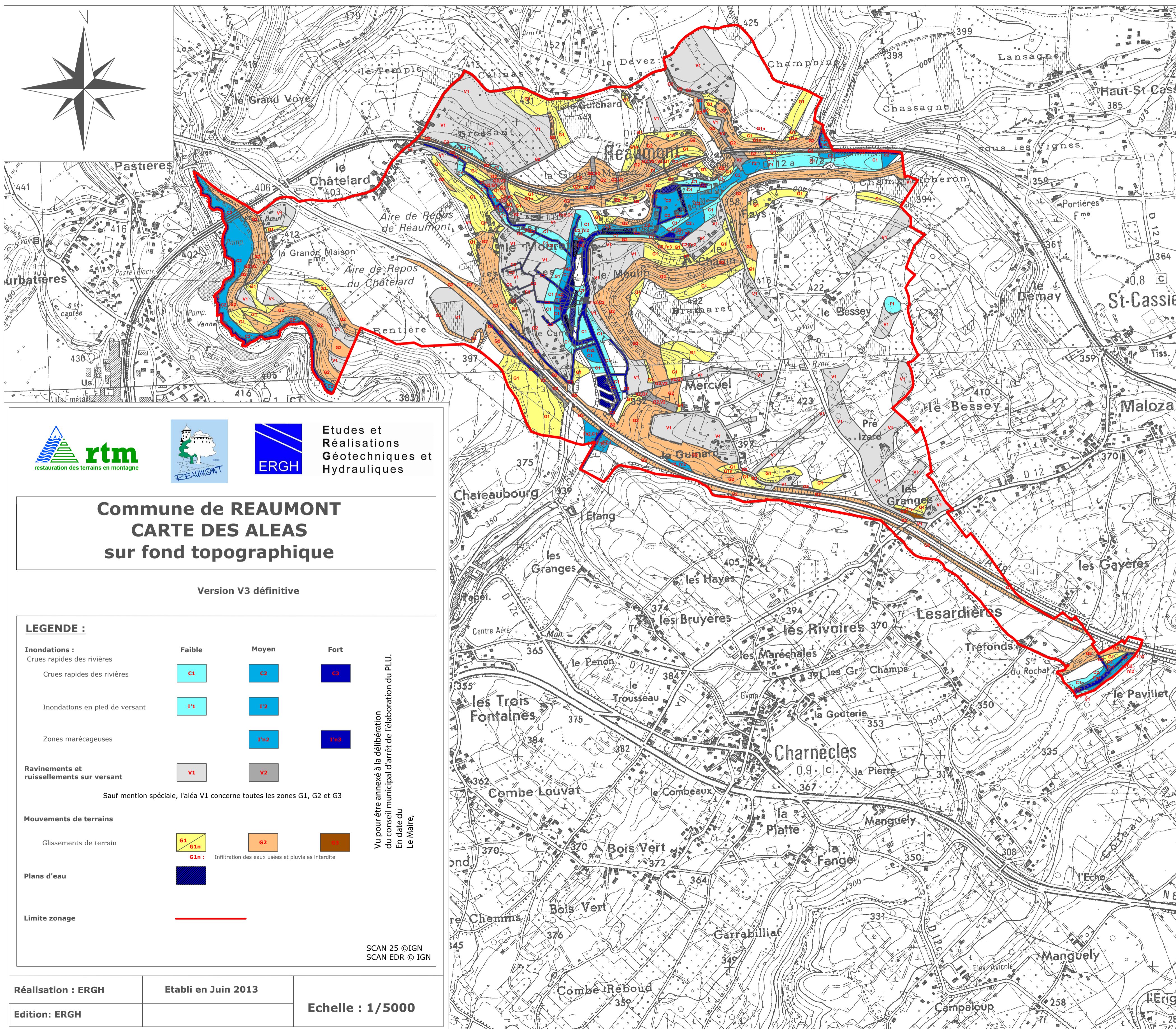
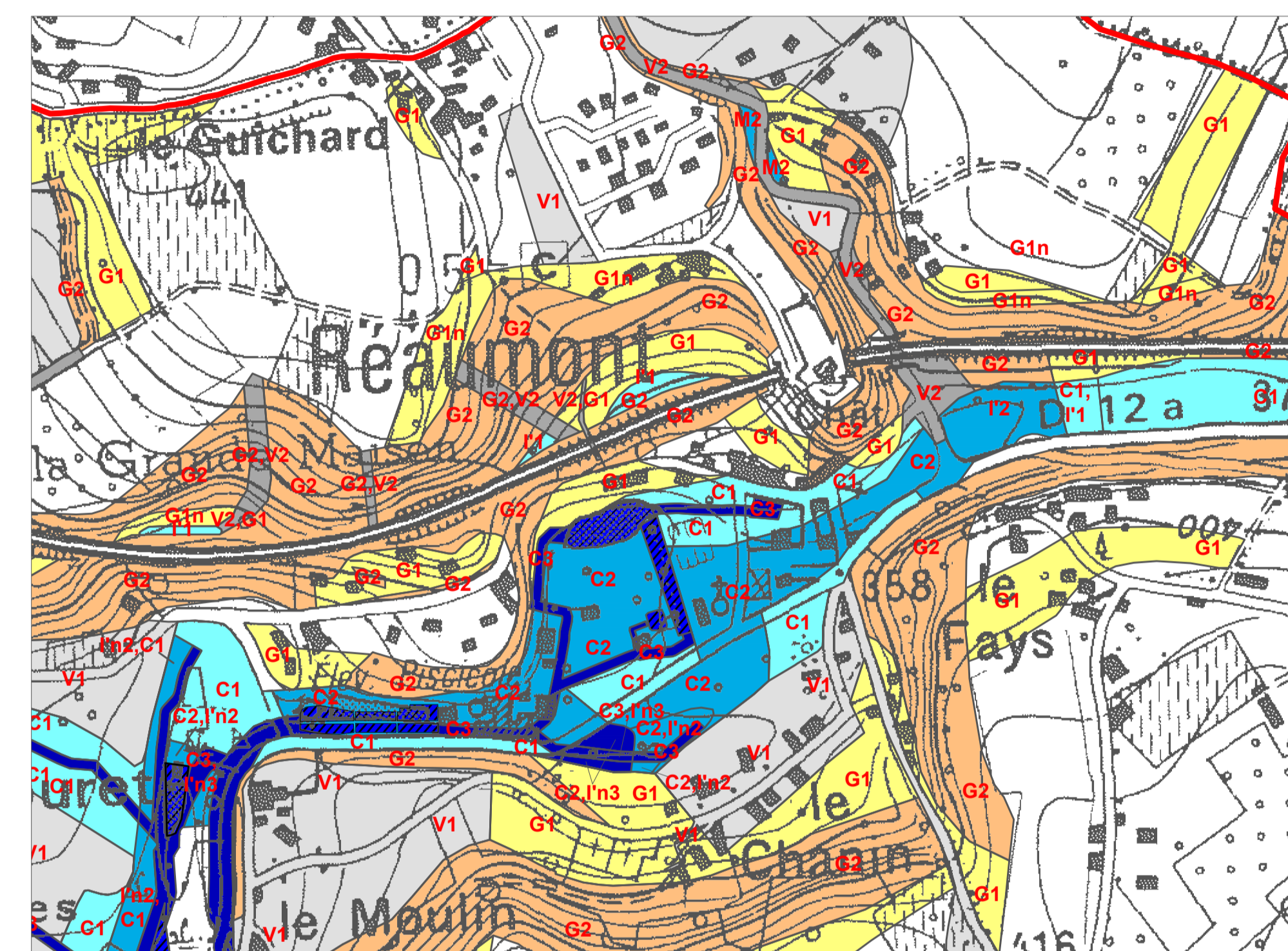


Avertissement : La carte des aléas élaborée en 2013 ne peut distinguer deux types d'aléa de risque faible de glissement de terrain : "G1 et G1n".  
 Les zones jaunes indicées "G1/G1n" doivent être regroupées au sein d'une même zone d'aléa faible de glissement de terrain, interdisant l'infiltration des eaux usées ou pluviales.



**Zoom Secteur Le Bourg / Le Chanin**  
 Echelle 1/5 000



**Zoom Secteur Le Mouret**  
 Echelle 1/5 000

